
강북구 SNS 캐릭터 디자인 매뉴얼

Character Design Manual For Gangbuk-gu



강북구 SNS 캐릭터

디자인 매뉴얼

매뉴얼 관리지침

본 디자인 매뉴얼은 강북구 SNS 캐릭터 이미지 통합화를 위한 상징체계 적용 표준화 규정집으로서, 사용자는 본서의 제반사항을 정확히 숙지하여 각 요소들이 정확하게 재현될 수 있도록 하여야 한다.

1. 캐릭터 관리 지침

본 매뉴얼은 강북구 SNS 캐릭터 이미지 통합화를 위한 디자인 개발 의도와 구체적인 응용 아이템 전개 디자인을 예시한 규정집으로 강북구의 중요한 자산이다. 따라서 그 의도와 내용을 바르게 이해하여 효율적으로 사용한다.

2. 색상 견본

본 매뉴얼의 정확한 색상 재현을 위해서는 일차적인 컬러 샘플 확인 후 철저한 감리가 수반되어야 하며, 4원색 Process Color의 비율을 필히 준수하여야 한다.

3. 이미지 사용규정

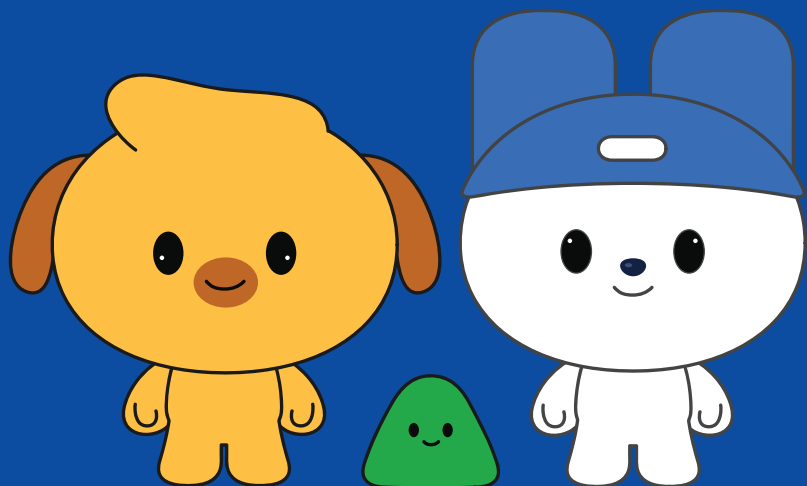
캐릭터 아이덴티티는 강북구 캐릭터의 이미지를 상징하는 가장 기본적인 요소로서, 모든 대내외적 시각커뮤니케이션의 공식적인 상징물이므로 재생 시 특별한 주의를 요하며, 최소 사용 규격 및 각종 활용 규정을 준수하여야 한다. 재생 시에는 매뉴얼에 수록된 데이터를 사용하는 것을 원칙으로 한다.

강북구 SNS 캐릭터

디자인 매뉴얼

BASIC System

- BS 01 캐릭터 기본형(3D)
- BS 02 캐릭터 기본형(2D)
- BS 03 캐릭터 응용형
- BS 04 그리드시스템
- BS 05 컬러시스템



기본형(3D)

SNS 캐릭터

강복구 SNS 캐릭터 기본형(3D)

캐릭터의 형태나 색상을 변형하여 사용하지 않도록 주의를 요하며, 사용 시에는 매뉴얼에 수록된 데이터를 비율에 맞춰 확대 및 축소하여 사용하는 것을 원칙으로 한다.



기본형(3D)

SNS 캐릭터

강북구 SNS 캐릭터 기본형(3D)

캐릭터의 형태나 색상을 변형하여 사용하지 않도록 주의를 요하며, 사용 시에는 매뉴얼에 수록된 데이터를 비율에 맞춰 확대 및 축소하여 사용하는 것을 원칙으로 한다.

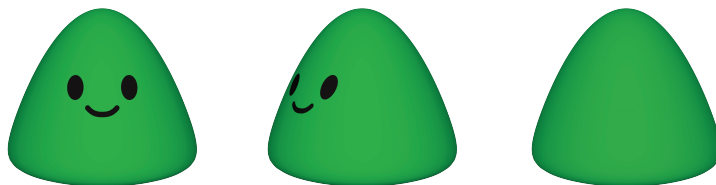


기본형(3D)

SNS 캐릭터

강북구 SNS 캐릭터 기본형(3D)

캐릭터의 형태나 색상을 변형하여 사용하지 않도록 주의를 요하며, 사용 시에는 매뉴얼에 수록된 데이터를 비율에 맞춰 확대 및 축소하여 사용하는 것을 원칙으로 한다.



기본형(2D)

SNS 캐릭터

강복구 SNS 캐릭터 기본형(2D)

캐릭터의 형태나 색상을 변형하여 사용하지 않도록 주의를 요하며, 사용 시에는 매뉴얼에 수록된 데이터를 비율에 맞춰 확대 및 축소하여 사용하는 것을 원칙으로 한다.



강이 GANG I

유기견이었던 강이는
퍼그로 추정된다. 부기로
인해 구조된 뒤 함께 다닌다.

기본형(2D)

SNS 캐릭터

강북구 SNS 캐릭터 기본형(2D)

캐릭터의 형태나 색상을 변형하여 사용하지 않도록 주의를 요하며, 사용 시에는 매뉴얼에 수록된 데이터를 비율에 맞춰 확대 및 축소하여 사용하는 것을 원칙으로 한다.



부기 BU GI

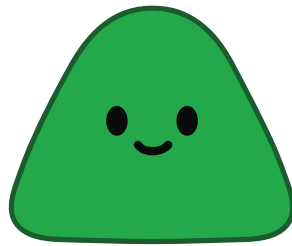
부기는 밝은 성격의
토끼다. 모자를 즐겨
쓰며 등산을 좋아한다.

기본형(2D)

SNS 캐릭터

강북구 SNS 캐릭터 기본형(2D)

캐릭터의 형태나 색상을 변형하여 사용하지 않도록 주의를 요하며, 사용 시에는 매뉴얼에 수록된 데이터를 비율에 맞춰 확대 및 축소하여 사용하는 것을 원칙으로 한다.



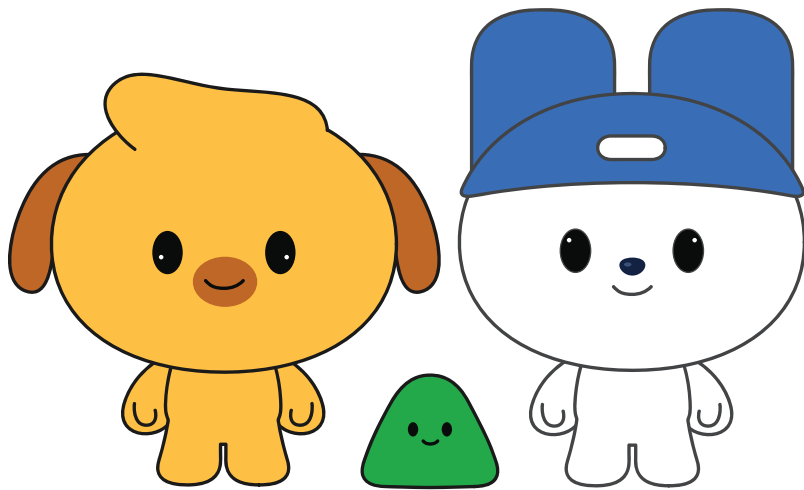
사니 SA NI

사니는 세상에서 가장
작은 산이다. 강이와
부기를 따라다닌다.

응용형 SNS 캐릭터

강북구 SNS 캐릭터 응용형

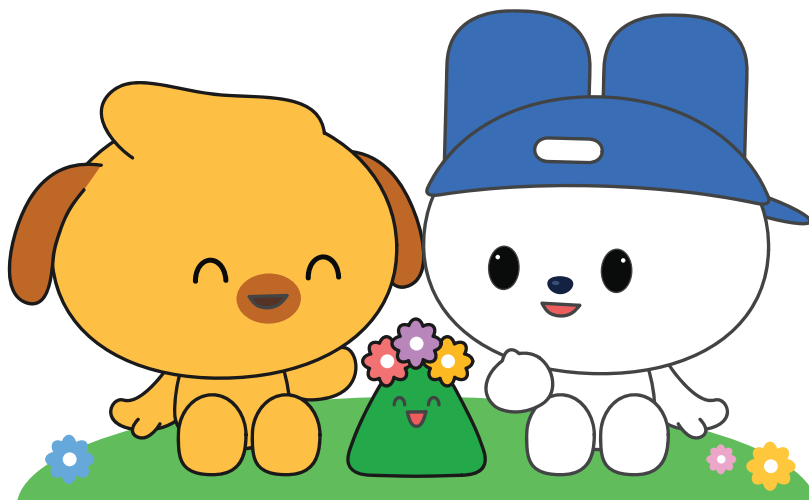
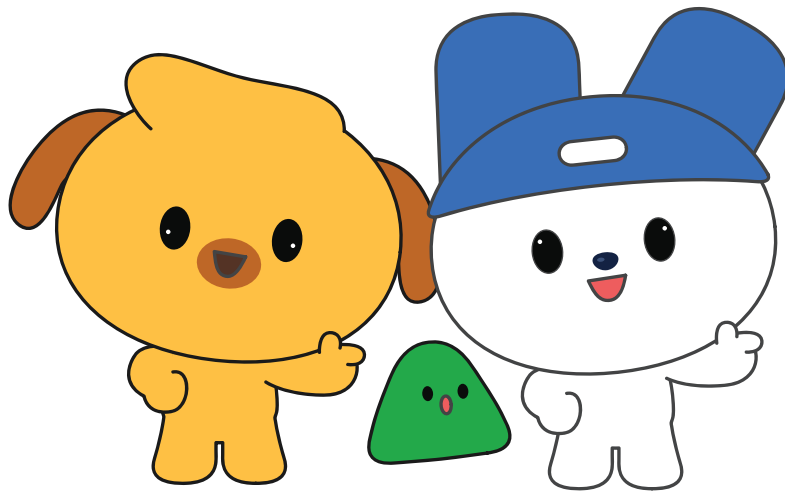
캐릭터의 형태나 색상을 변형하여 사용하지 않도록 주의를 요하며, 사용 시에는 매뉴얼에 수록된 데이터를 비율에 맞춰 확대 및 축소하여 사용하는 것을 원칙으로 한다.



응용형 SNS 캐릭터

강북구 SNS 캐릭터 응용형

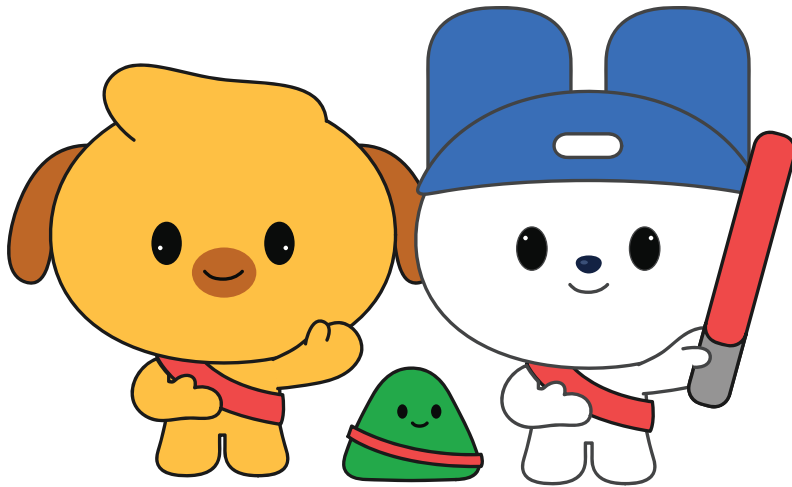
캐릭터의 형태나 색상을 변형하여 사용하지 않도록 주의를 요하며, 사용 시에는 매뉴얼에 수록된 데이터를 비율에 맞춰 확대 및 축소하여 사용하는 것을 원칙으로 한다.



응용형 SNS 캐릭터

강북구 SNS 캐릭터 응용형

캐릭터의 형태나 색상을 변형하여 사용하지 않도록 주의를 요하며, 사용 시에는 매뉴얼에 수록된 데이터를 비율에 맞춰 확대 및 축소하여 사용하는 것을 원칙으로 한다.

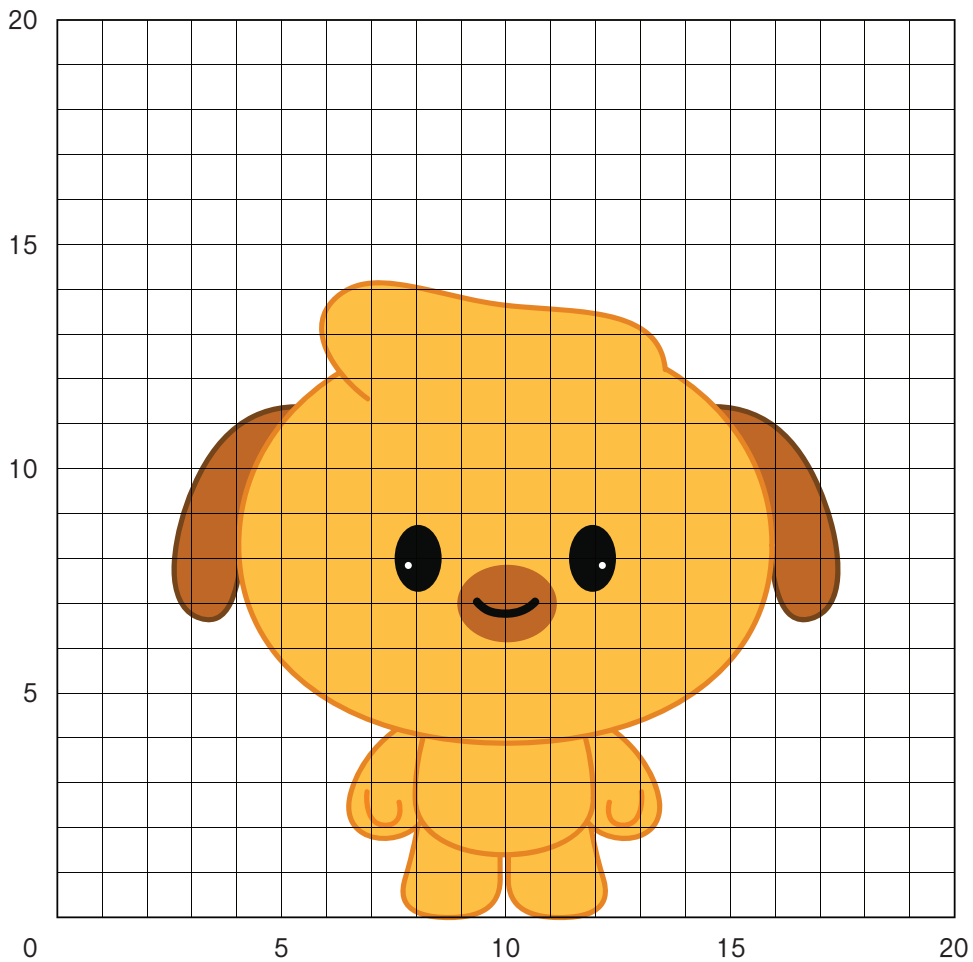


그리드시스템

SNS 캐릭터

강북구 SNS 캐릭터 그리드시스템

캐릭터는 비주얼 아이덴티티를 이루는 매우 중요한 요소이므로 원고 재생 시 세심한 주의를 기울여 사용하도록 한다.
캐릭터 활용 시 데이터에 의한 재생이 불가능할 경우 아래 예시된 그리드 시스템에 준하여 사용하도록 한다.

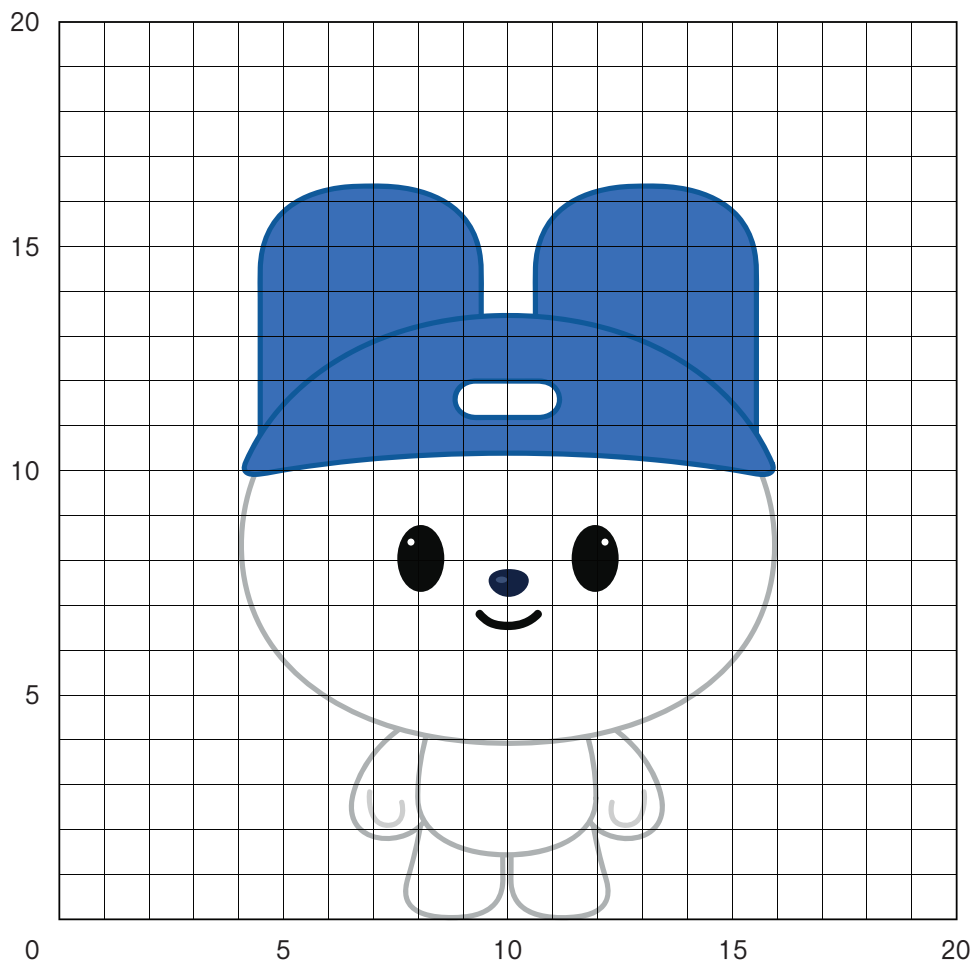


그리드시스템

SNS 캐릭터

강북구 SNS 캐릭터 그리드시스템

캐릭터는 비주얼 아이덴티티를 이루는 매우 중요한 요소이므로 원고 재생 시 세심한 주의를 기울여 사용하도록 한다.
캐릭터 활용 시 데이터에 의한 재생이 불가능할 경우 아래 예시된 그리드 시스템에 준하여 사용하도록 한다.

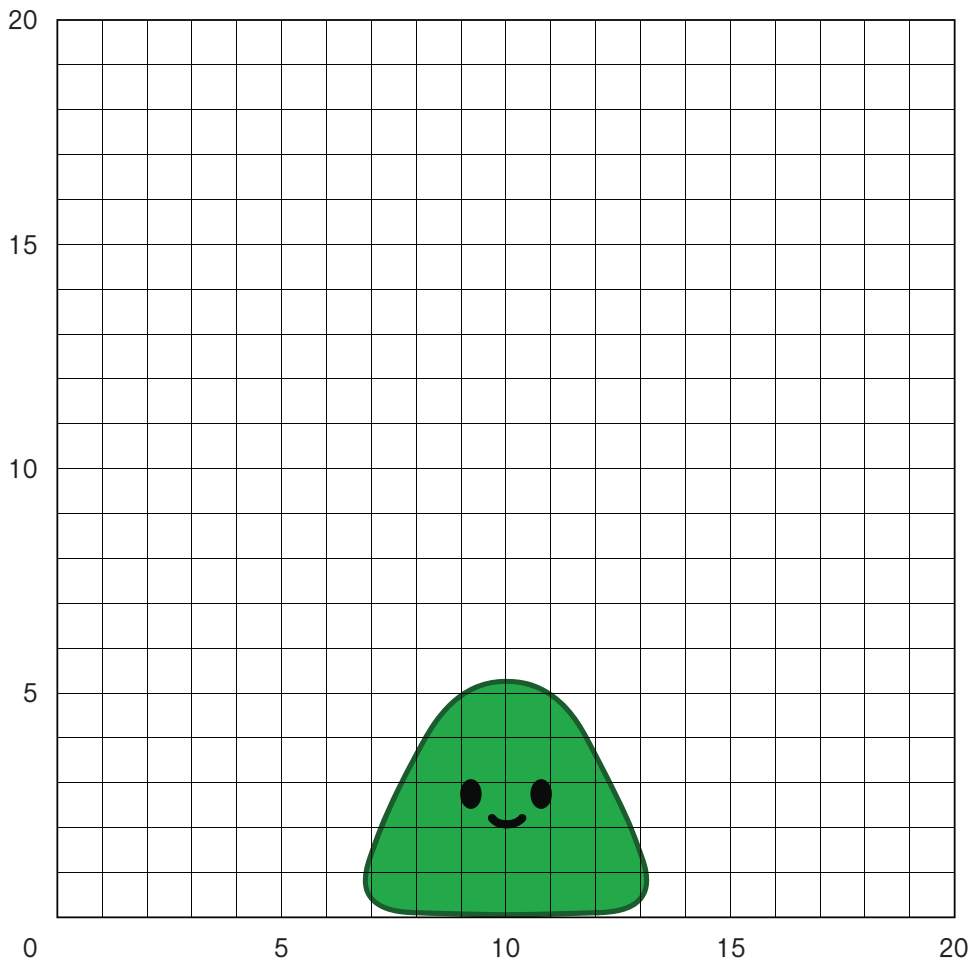


그리드시스템

SNS 캐릭터

강북구 SNS 캐릭터 그리드시스템

캐릭터는 비주얼 아이덴티티를 이루는 매우 중요한 요소이므로 원고 재생 시 세심한 주의를 기울여 사용하도록 한다.
캐릭터 활용 시 데이터에 의한 재생이 불가능할 경우 아래 예시된 그리드 시스템에 준하여 사용하도록 한다.

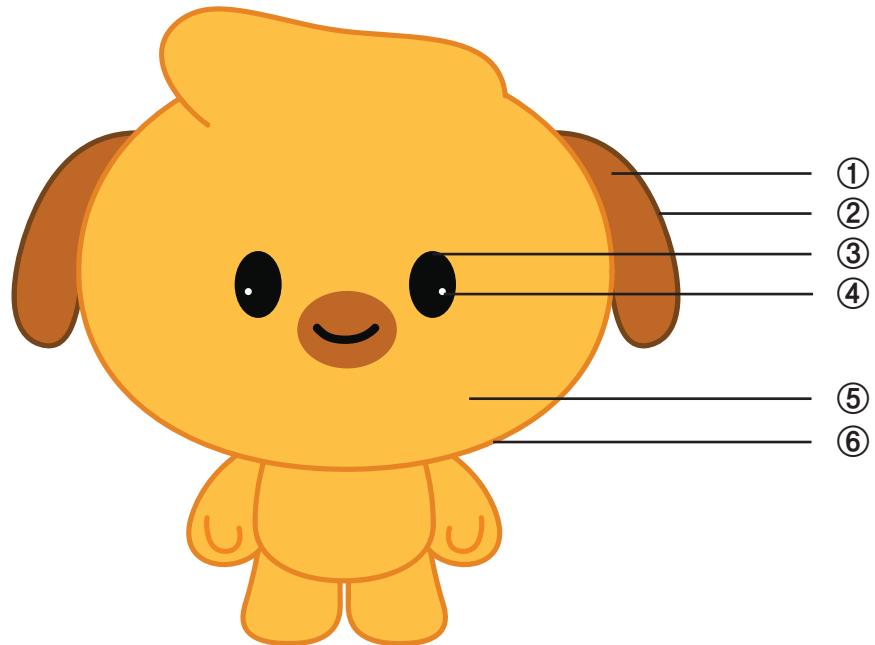


컬러시스템

SNS 캐릭터

강북구 SNS 캐릭터 컬러시스템

전용 색상은 캐릭터의 고유한 색상 이미지를 형성하고 다양한 매체에 적용되어 이미지 전달에 중요한 역할을 하는 요소이다. 색상의 효과적인 사용을 위해 매뉴얼에 수록된 컬러시스템을 원칙적으로 사용하도록 한다.



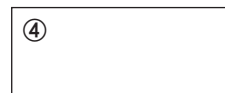
①
R G B 190 102 40
CMYK 20 68 100 7



②
R G B 117 69 28
CMYK 37 70 100 38



③
R G B 1 1 1
CMYK 75 68 67 90



④
R G B 255 255 255
CMYK 0 0 0 0



⑤
R G B 254 192 68
CMYK 0 27 84 0



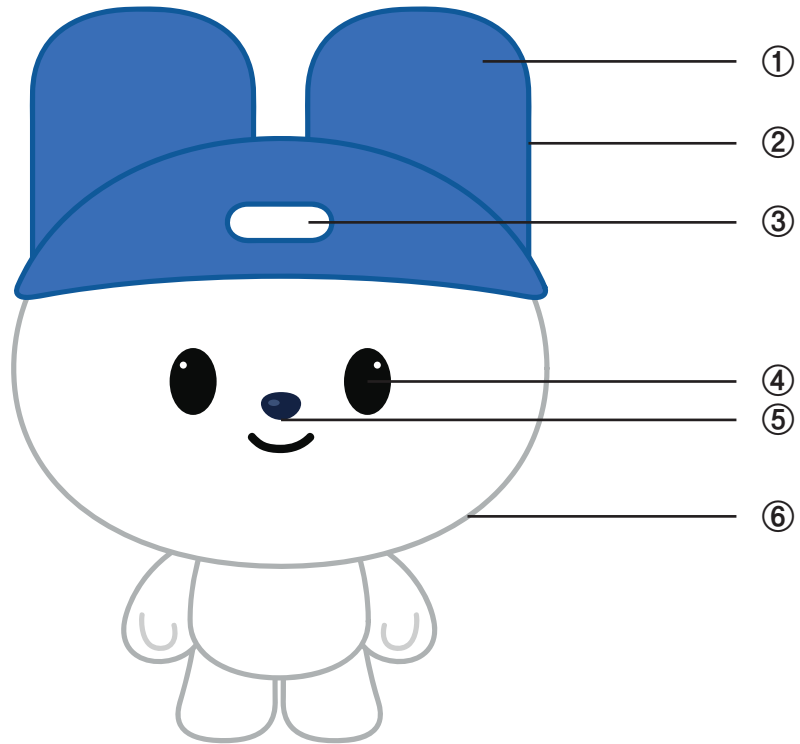
⑥
R G B 230 133 36
CMYK 7 56 100 0

컬러시스템

SNS 캐릭터

강북구 SNS 캐릭터 컬러시스템

전용 색상은 캐릭터의 고유한 색상 이미지를 형성하고 다양한 매체에 적용되어 이미지 전달에 중요한 역할을 하는 요소이다. 색상의 효과적인 사용을 위해 매뉴얼에 수록된 컬러시스템을 원칙적으로 사용하도록 한다.



①
R G B 59 110 182
C M Y K 81 57 0 0



②
R G B 0 89 154
C M Y K 97 70 11 1



③
R G B 255 255 255
C M Y K 0 0 0 0



④
R G B 1 1 1
C M Y K 75 68 67 90



⑤
R G B 21 35 68
C M Y K 97 87 43 46



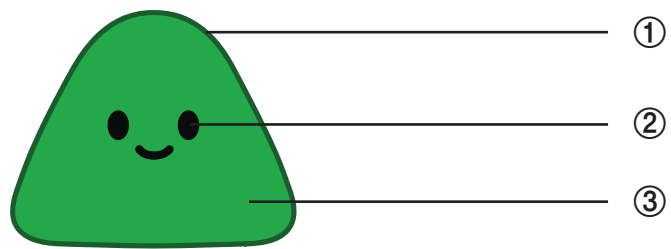
⑥
R G B 174 177 178
C M Y K 33 25 25 0

컬러시스템

SNS 캐릭터

강북구 SNS 캐릭터 컬러시스템

전용 색상은 캐릭터의 고유한 색상 이미지를 형성하고 다양한 매체에 적용되어 이미지 전달에 중요한 역할을 하는 요소이다. 색상의 효과적인 사용을 위해 매뉴얼에 수록된 컬러시스템을 원칙적으로 사용하도록 한다.



R G B 30 92 46
C M Y K 86 38 100 35



R G B 1 1 1
C M Y K 75 68 67 90



R G B 23 168 74
C M Y K 81 5 100 0

